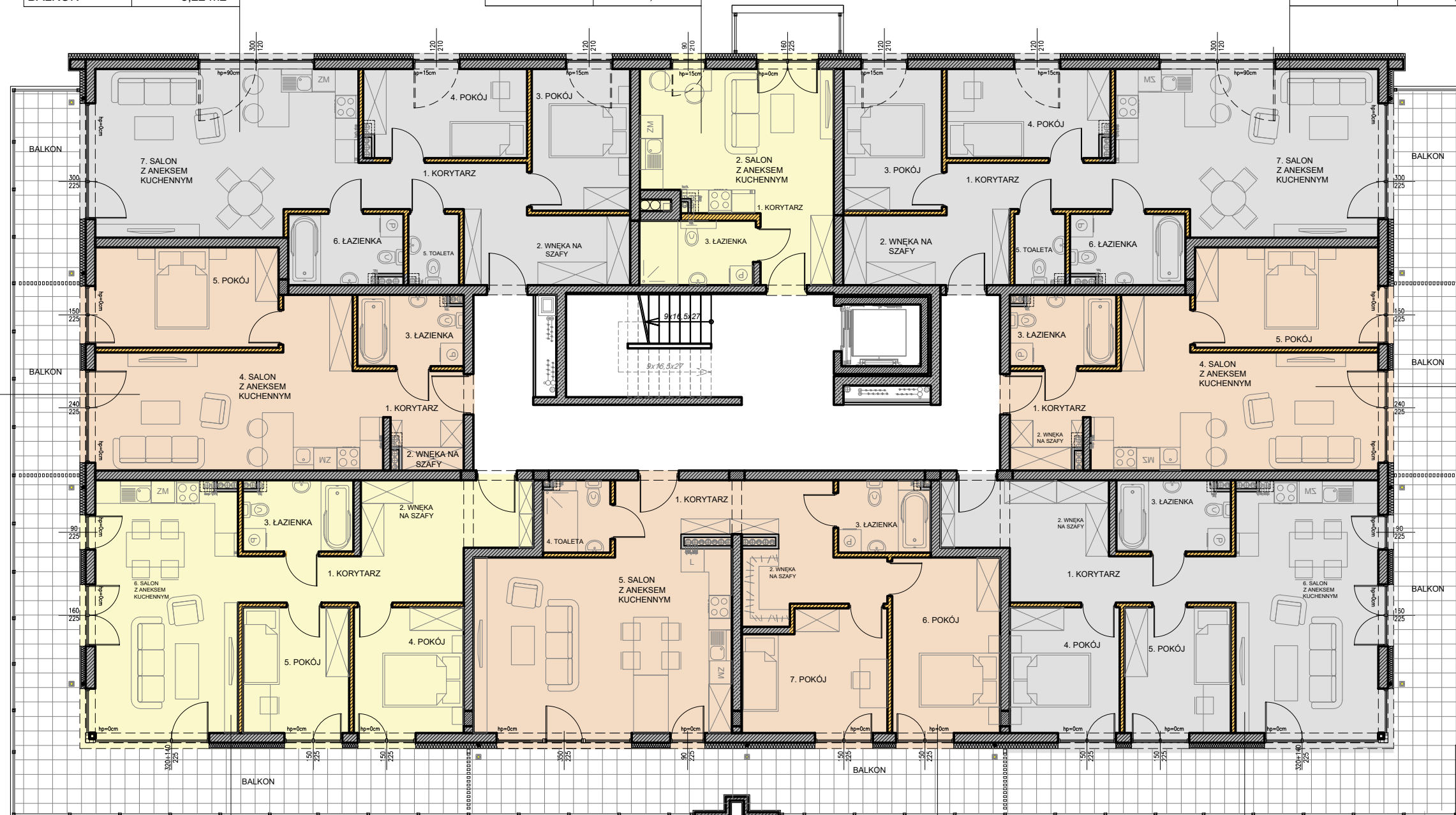


**SKAŁA DEWOŃSKA**  
**APARTAMENTY PREMIUM**

MIESZKANIE NR 16	3 - P
POWIERZCHNIA	67,13 m <sup>2</sup>
BALKON	8,22 m <sup>2</sup>

MIESZKANIE NR 17	1 - P
POWIERZCHNIA	26,09 m <sup>2</sup>
BALKON	2,59 m <sup>2</sup>

MIESZKANIE NR 9	3 - P
POWIERZCHNIA	67,13 m <sup>2</sup>
BALKON	8,16 m <sup>2</sup>



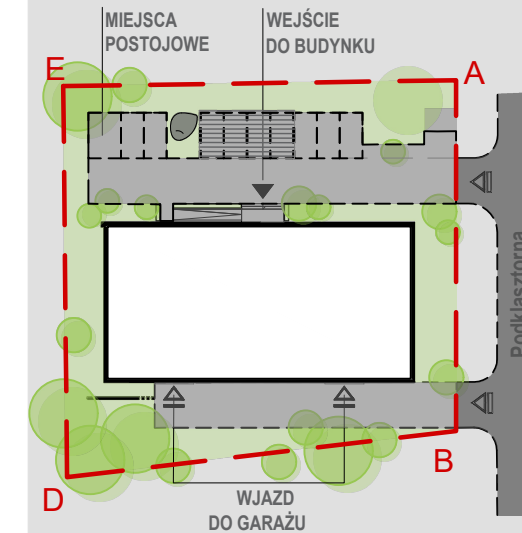
MIESZKANIE NR 15	2 - P
POWIERZCHNIA	46,49 m <sup>2</sup>
BALKON	8,17 m <sup>2</sup>

MIESZKANIE NR 14	3 - P
POWIERZCHNIA	61,78 m <sup>2</sup>
BALKON	31,23 m <sup>2</sup>

MIESZKANIE NR 12	3 - P
POWIERZCHNIA	76,50 m <sup>2</sup>
BALKON	22,65 m <sup>2</sup>

MIESZKANIE NR 11	3 - P
POWIERZCHNIA	61,78 m <sup>2</sup>
BALKON	31,25 m <sup>2</sup>

MIESZKANIE NR 10	2 - P
POWIERZCHNIA	46,49 m <sup>2</sup>
BALKON	8,17 m <sup>2</sup>



**APARTAMENTY PREMIUM**  
**PODKLASZTORNA 92**  
**KIELCE**

**PIĘTRO I**  
**MIESZKANIA M9 ÷ M17**

- |    |                  |                      |
|----|------------------|----------------------|
| 1. | MIESZKANIE NR 9  | 67,13 m <sup>2</sup> |
| 2. | MIESZKANIE NR 10 | 46,49 m <sup>2</sup> |
| 3. | MIESZKANIE NR 11 | 61,78 m <sup>2</sup> |
| 4. | MIESZKANIE NR 12 | 76,50 m <sup>2</sup> |
| 5. | MIESZKANIE NR 14 | 61,78 m <sup>2</sup> |
| 6. | MIESZKANIE NR 15 | 46,49 m <sup>2</sup> |
| 7. | MIESZKANIE NR 16 | 67,13 m <sup>2</sup> |
| 8. | MIESZKANIE NR 17 | 26,09 m <sup>2</sup> |

POWIERZCHNIA UŻYTKOWA  
WSZYSTKICH MIESZKAŃ 453,39 m<sup>2</sup>



**BIURO SPRZEDAŻY:**

ul. Słowackiego 15 / 5  
25-365 Kielce  
tel.: (41) 333 66 11  
biuro@univest.pl

UWAGI:

- POWIERZCHNIA POMIĘSZCZEŃ OBLICZONA JEST WG NORMY PN-ISO 9836:1997
- MEBLE, DRZWI WEWNĄTRZLOKALOWE ORAZ URZĄDZENIA NIE WCHODZĄ W SKŁAD STANDARDU DEWELOPERSKIEGO.
- ARANŻACJA POMIĘSZCZEŃ JEST PRZYKŁADOWA.

- WYMIARY I USYTUOWANIE OKIEN I ŚCIAN DZIAŁOWYCH MOGĄ ULEC ZMIANOM.
- RYSUNEK NIE STANOWI OFERTY HANDLOWEJ, JEST ELEMENTEM POGLĄDOWYM.
- WYMIARY POMIĘSZCZEŃ PODANO DO STANU SUROWEGO ŚCIAN.
- POWIERZCHNIE POMIĘSZCZEŃ PODANO W STANIE WYKOŃCZONEY

SKALA 1:125

0 100 200 300 400 500 [cm]