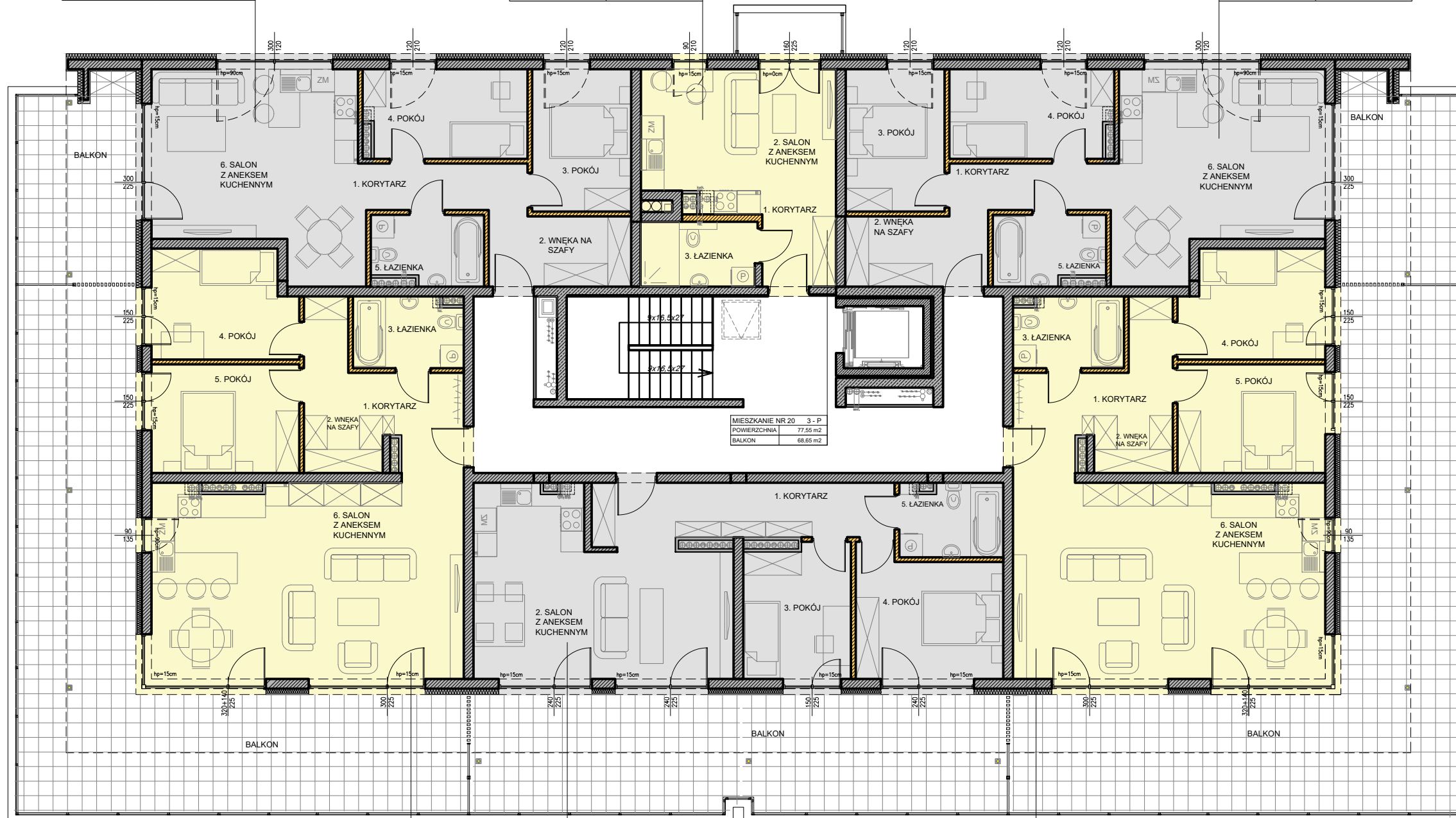


|                  |                      |
|------------------|----------------------|
| MIESZKANIE NR 22 | 3 - P                |
| POWIERZCHNIA     | 60,65 m <sup>2</sup> |
| BALKON           | 15,69 m <sup>2</sup> |

|                  |                      |
|------------------|----------------------|
| MIESZKANIE NR 23 | 1 - P                |
| POWIERZCHNIA     | 25,94 m <sup>2</sup> |
| BALKON           | 2,59 m <sup>2</sup>  |

|                  |                      |
|------------------|----------------------|
| MIESZKANIE NR 18 | 3 - P                |
| POWIERZCHNIA     | 60,65 m <sup>2</sup> |
| BALKON           | 15,69 m <sup>2</sup> |



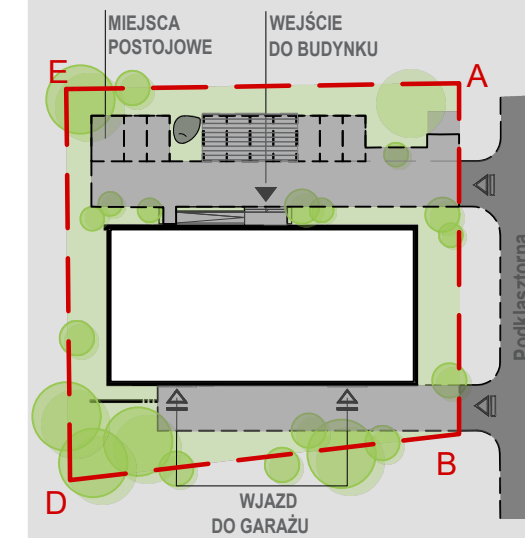
|                  |                      |
|------------------|----------------------|
| MIESZKANIE NR 21 | 3 - P                |
| POWIERZCHNIA     | 77,66 m <sup>2</sup> |
| BALKON           | 68,65 m <sup>2</sup> |

|                  |                      |
|------------------|----------------------|
| MIESZKANIE NR 20 | 3 - P                |
| POWIERZCHNIA     | 63,67 m <sup>2</sup> |
| BALKON           | 42,58 m <sup>2</sup> |

|                  |                      |
|------------------|----------------------|
| MIESZKANIE NR 19 | 3 - P                |
| POWIERZCHNIA     | 77,66 m <sup>2</sup> |
| BALKON           | 68,65 m <sup>2</sup> |



**SKAŁA DEWOŃSKA**  
APARTAMENTY PREMIUM



**APARTAMENTY PREMIUM**  
**PODKLASZTORNA 92**  
**KIELCE**

**PIĘTRO II**  
**MIESZKANIA M18 ÷ M23**

|    |                  |                      |
|----|------------------|----------------------|
| 1. | MIESZKANIE NR 18 | 60,65 m <sup>2</sup> |
| 2. | MIESZKANIE NR 19 | 77,66 m <sup>2</sup> |
| 3. | MIESZKANIE NR 20 | 63,67 m <sup>2</sup> |
| 4. | MIESZKANIE NR 21 | 77,66 m <sup>2</sup> |
| 5. | MIESZKANIE NR 22 | 60,65 m <sup>2</sup> |
| 6. | MIESZKANIE NR 23 | 25,94 m <sup>2</sup> |

**POWIERZCHNIA UŻYTKOWA**  
**WSZYSTKICH MIESZKAŃ 366,23 m<sup>2</sup>**



**BIURO SPRZEDAŻY:**

ul. Słowackiego 15 / 5  
25-365 Kielce  
tel.: (41) 333 66 11  
biuro@univest.pl

UWAGI:  
- POWIERZCHNIA POMIĘSZCZEŃ OBLICZONA JEST WG NORMY PN-ISO 9836:1997  
- MEBLE, DRZWI WEWNĄTRZLOKALOWE ORAZ URZĄDZENIA NIE WCHODZĄ W SKŁAD STANDARDU DEWELOPERSKIEGO.  
- ARANŻACJA POMIĘSZCZEŃ JEST PRZYKŁADOWA.

- WYMIARY I USYTUOWANIE OKIEN I ŚCIAN DZIAŁOWYCH MOGĄ ULEC ZMIANOM.  
- RYSUNEK NIE STANOWI OFERTY HANDLOWEJ, JEST ELEMENTEM POGLĄDOWYM.  
- WYMIARY POMIĘSZCZEŃ PODANO DO STANU SUROWEGO ŚCIAN,  
- POWIERZCHNIE POMIĘSZCZEŃ PODANO W STANIE WYKOŃCZONEY

SKALA 1:125

0 100 200 300 400 500 [cm]