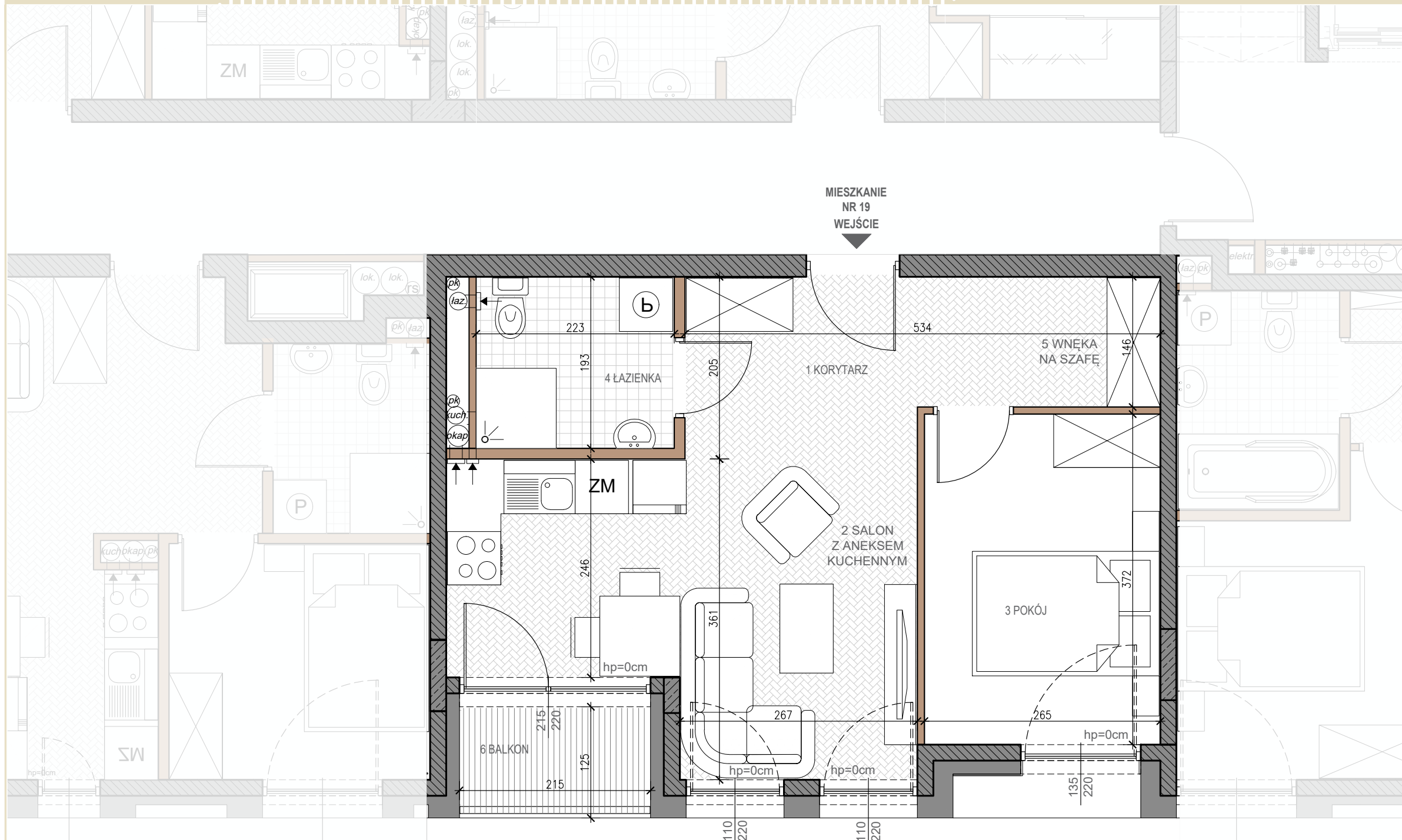
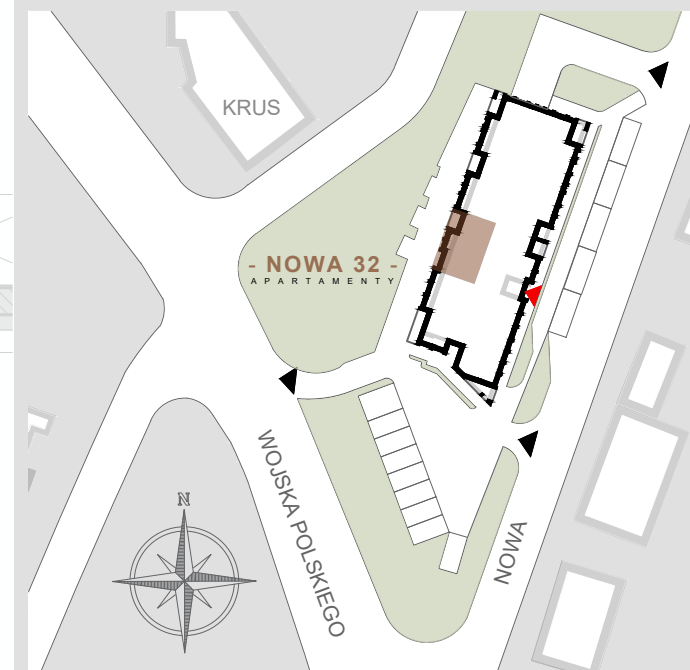


MIESZKANIE  
NR 19  
WEJŚCIE

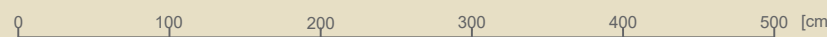


PIĘTRO	MIESZKANIE NUMER	
5	MIESZKANIE NUMER	19
4	PIĘTRO	3
3	1 KORYTARZ	5,56m <sup>2</sup>
2	2 SALON Z ANEKSEM KUCHENNYM	17,40m <sup>2</sup>
1	3 POKÓJ	9,66m <sup>2</sup>
0	4 ŁAZIENKA	4,17m <sup>2</sup>
-1	5 WNEKA NA SZAFĘ	2,07m <sup>2</sup>
	6 BALKON	2,51m <sup>2</sup>
	<b>POWIERZCHNIA MIESZKANIA</b>	<b>38,86m<sup>2</sup></b>



- UWAGI:
- POWIERZCHNIA POMIESZCZEŃ OBLICZONA JEST WG NORMY PN-ISO 9836:1997
  - MEBLE, DRZWI WEWNĄTRZLOKALOWE ORAZ URZĄDZENIA NIE WCHODZĄ W SKŁAD STANDARDU DEWELOPERSKIEGO.
  - ARANŻACJA POMIESZCZEŃ JEST PRZYKŁADOWA.
  - WYMIARY, USYTUOWANIE OKIEN I ŚCIAN DZIAŁOWYCH MOGĄ ULEC ZMIANOM.
  - RYSUNEK NIE STANOWI OFERTY HANDLOWEJ, JEST ELEMENTEM POGŁADOWYM
  - WYMIARY POMIESZCZEŃ PODANO DO STANU SUROWEGO ŚCIAN,
  - POWIERZCHNIE POMIESZCZEŃ PODANO W STANIE WYKOŃCZONYM

SKALA 1:50



ŚCIANA KONSTRUKCYJNA  
 ŚCIANA DZIAŁOWA

**UNIVEST**  
DEVELOPER

ul. Słowackiego 15/5  
25-365 Kielce

tel.: +48 41 333 66 11  
biuro@univest.pl