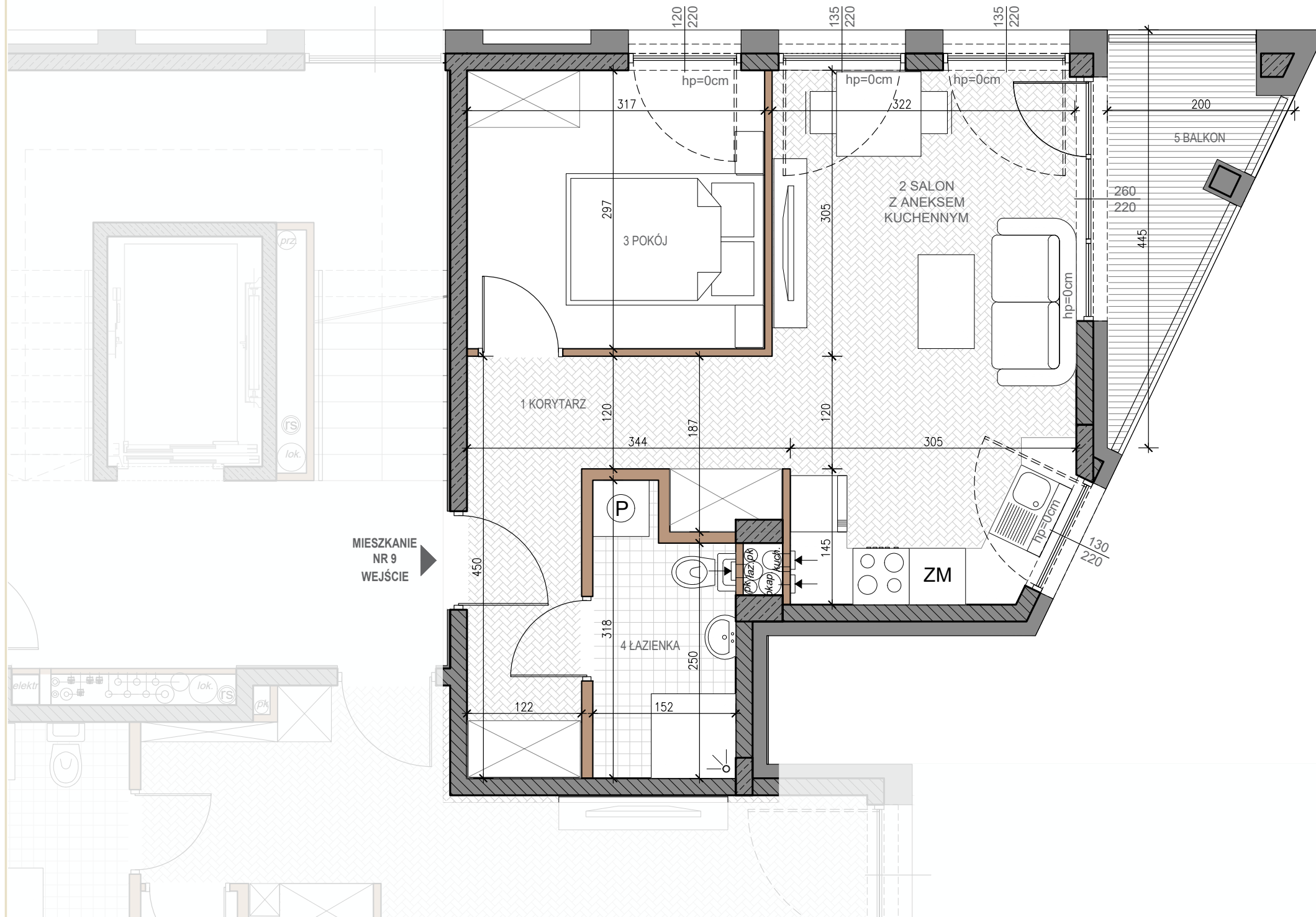
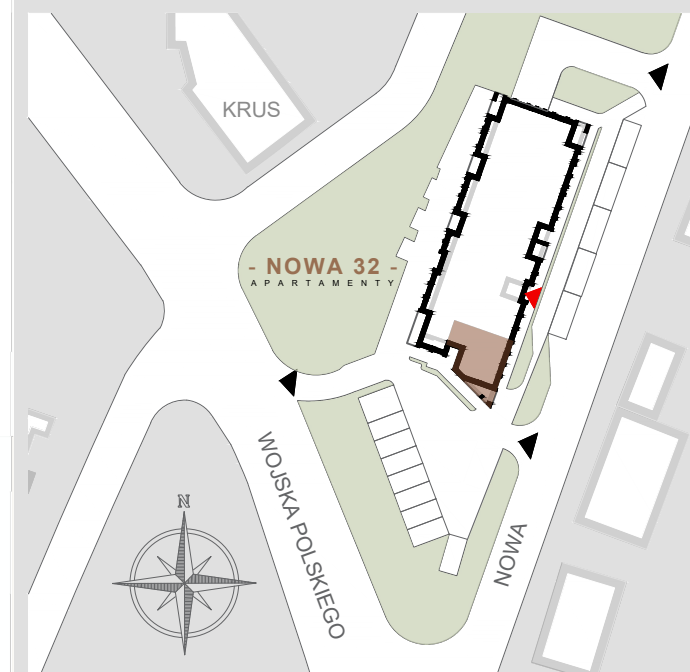


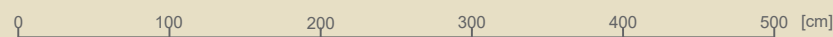
PIĘTRO	MIESZKANIE NUMER	9
5	PIĘTRO	2
4	1 KORYTARZ	8,54m <sup>2</sup>
3	2 SALON Z ANEKSEM KUCHENNYM	17,45m <sup>2</sup>
2	3 POKÓJ	9,22m <sup>2</sup>
1	4 ŁAZIENKA	4,14m <sup>2</sup>
0	5 BALKON	4,69m <sup>2</sup>
-1	<b>POWIERZCHNIA MIESZKANIA</b>	<b>39,35m<sup>2</sup></b>



MIESZKANIE NR 9 WEJŚCIE

- UWAGI:
- POWIERZCHNIA POMIESZCZEŃ OBLICZONA JEST WG NORMY PN-ISO 9836:1997
  - MEBLE, DRZWI WEWNĄTRZLOKALOWE ORAZ URZĄDZENIA NIE WCHODZĄ W SKŁAD STANDARDU DEWELOPERSKIEGO.
  - ARANŻACJA POMIESZCZEŃ JEST PRZYKŁADOWA.
  - WYMIARY, USYTUOWANIE OKIEN I ŚCIAN DZIAŁOWYCH MOGĄ ULEC ZMIANOM.
  - RYSUNEK NIE STANOWI OFERTY HANDLOWEJ, JEST ELEMENTEM POGŁADOWYM
  - WYMIARY POMIESZCZEŃ PODANO DO STANU SUROWEGO ŚCIAN,
  - POWIERZCHNIE POMIESZCZEŃ PODANO W STANIE WYKOŃCZONYM

SKALA 1:50



ŚCIANA KONSTRUKCYJNA  
ŚCIANA DZIAŁOWA

**UNIVEST**  
DEVELOPER

ul. Słowackiego 15/5  
25-365 Kielce

tel.: +48 41 333 66 11  
biuro@univest.pl