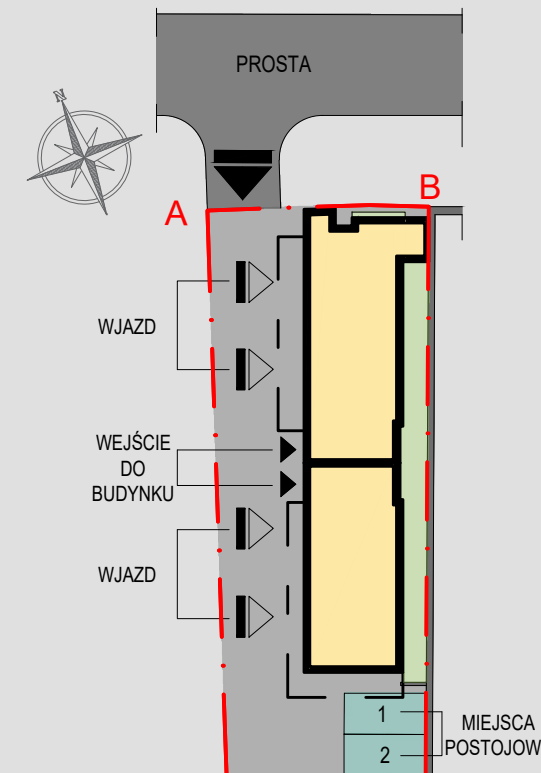
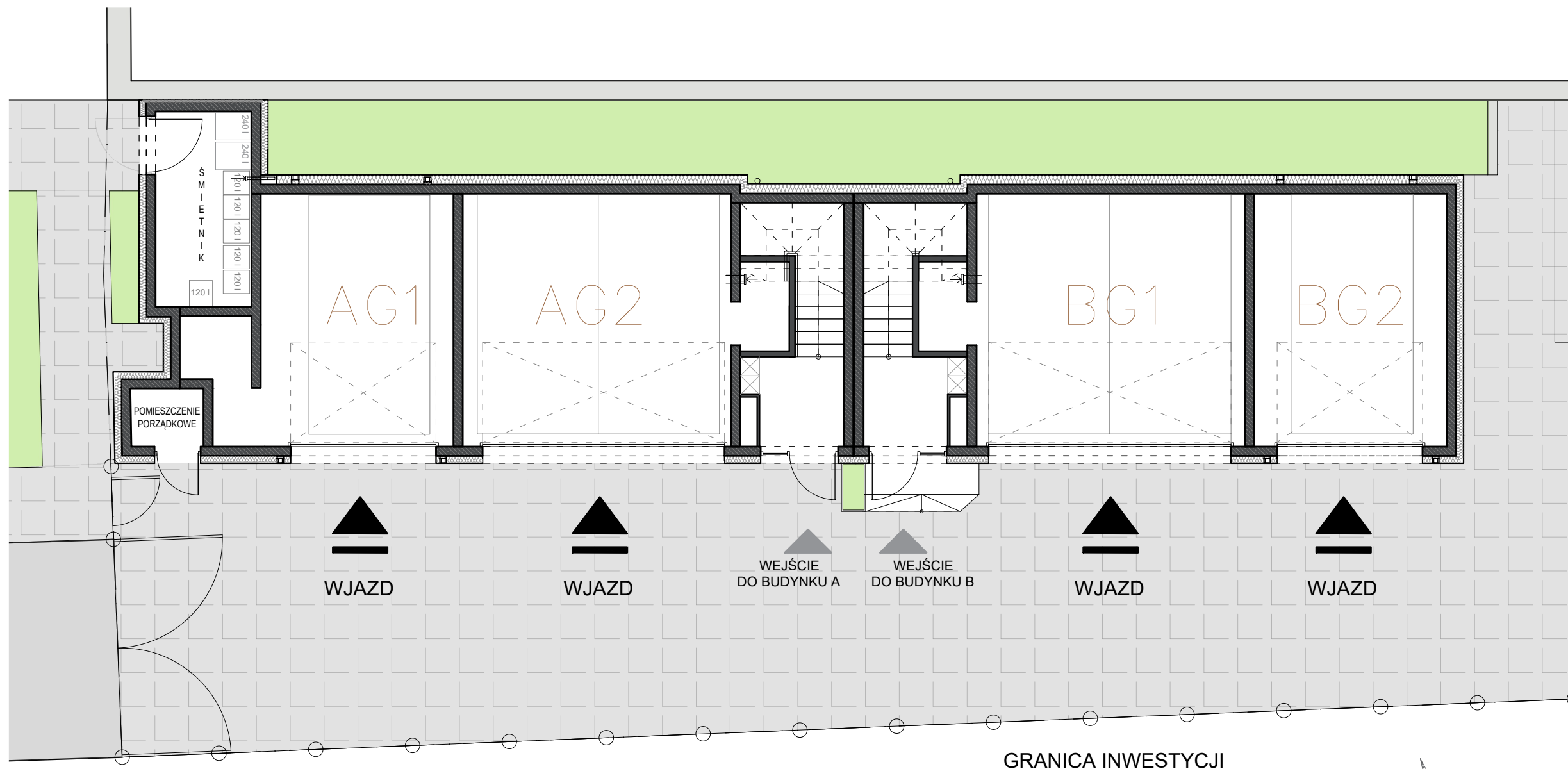


# APARTAMENTY CENTRUM



## PARTER

AG1	23,67 m <sup>2</sup>
AG2	30,57 m <sup>2</sup>
BG1	30,57 m <sup>2</sup>
BG2	20,50 m <sup>2</sup>

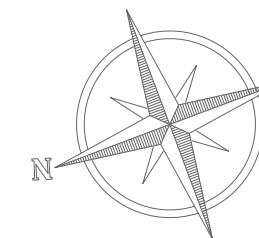
ELEMENTY STAŁE

- UWAGI:
- POWIERZCHNIA POMIESZCZEŃ OBLICZONA JEST WG NORMY PN-ISO 9836:1997
  - MEBLE, DRZWI WEWNĄTRZLOKALOWE ORAZ URZĄDZENIA NIE WCHODZĄ W SKŁAD STANDARDU DEWELOPERSKIEGO.
  - ARANŻACJA POMIESZCZEŃ JEST PRZYKŁADOWA.

- WYMIARY I USYTUOWANIE OKIEN I ŚCIAN DZIAŁOWYCH MOGĄ ULEC ZMIANOM.
- RYSUNEK NIE STANOWI OFERTY HANDLOWEJ, JEST ELEMENTEM POGLĄDOWYM.
- WYMIARY POMIESZCZEŃ PODANO DO STANU SUROWEGO ŚCIAN,
- POWIERZCHNIE POMIESZCZEŃ PODANO W STANIE WYKOŃCZONY

SKALA 1:100

0 100 200 300 400 500 [cm]



BIURO SPRZEDAŻY:

ul. Słowackiego 15 / 5  
25-365 Kielce  
tel.: (41) 333 66 11  
biuro@univest.pl